

# 产品说明书

## 家用消毒 液生成器

专为家庭研发 360°全方位保护

- ✓ 去除农药
- ✓ 伤口消毒
- ✓ 空气消毒
- ✓ 家具消毒



## 注意事项

- ◆ 首次使用或长时间未使用时，请将其彻底清洁后再使用；
- ◆ 本产品仅供家庭使用,任何商业用途、不适光用途或未遵守说明书使用引起的故障,此等故障损坏不在保修之列；
- ◆ 为防止触电或短路等危险，切勿将本产品 and 电源线浸入到任何液体中；
- ◆ 本产品必须与本公司提供的电源线使用；
- ◆ 连接电源之前，请检查产品上标示的电压是否与供电电源电压相符,以名损坏元器件或发生火灾；
- ◆ 请勿将本产品放在不平稳、潮湿、高温、光滑的台面上使用，以免水溅出、触电、起火、滑落等造成伤害事故和财产损失；
- ◆ 严禁用湿手插/拔插头或用湿布清洁插座，否则会造成触电危险；
- ◆ 拔下插头时,须握住插头拔出,切勿用力猛拉或扭曲电源线，以防电源损坏，产生漏电危险；
- ◆ 为防止触电或火灾，下列情况必须保证电源是断开的：漏电危险；壶中无水时、加水时、不使用时、清洁或移动产品时、当产品出现问题时；
- ◆ 在使用本产品前请详细阅读本说明书
- ◆ 如产品发生故障或损坏，请不要自行修理，可以送到我公司售后服务点维修；
- ◆ 如果电源线损坏，为了避免危险，必须由制造商及维修部或类似部门的专业人员更换；

**\* 温馨提示：**

1. 消毒液制作时会产生气压，禁止拧紧喷头，以免机器因压力太大而发生故障。
2. 机器充电时不能工作
3. 消毒液禁止喷入眼睛，禁止饮用，禁止小孩玩耍。

**\* 灯光提示：**

蓝色灯光	制作需要5分钟
紫色灯光	制作需要10分钟
红色灯光	电量低，正在充电
绿色灯光	充满电
电池没电闪红灯，提示音长鸣	
盐量过载保护，提示音不间断提示	

**\* 使用说明：**

1. 在消毒液生成器中倒入500ml自来水，然后放入20克食用盐，不要拧紧喷头。
2. 长按开关1秒开机，开始制作时间为5分钟低浓度消毒液，同时亮起蓝色灯光，按第二次开关，开始制作时间为10分钟高浓度消毒液，同时亮起紫色灯光。
3. 消毒液制作完成后指示灯熄灭，然后拧上喷头，消毒液即可使用，使用方法可参考说明书中举例的方法。
4. 使用后多余的消毒水可用储液罐进行存放，并放置阴凉地方，一般存放20天左右，消毒液建议现做现用，保证最佳消毒效果。

**\* 放入精制盐时注意事项：**

机器模式	使用量	制造时间	浓度
杀菌模式	20g盐(约两勺)	5分钟	400~600
去渍模式	20g盐(约两勺)	10分钟	1500~2000

**产品概况**

消毒液制造机可以制造出500-2000mg/L浓度的消毒液,可以快速有效的杀灭大肠杆菌、金黄色葡萄球菌、白色念珠菌)等病毒有良好的杀灭效果,并且不生成具有致癌、致畸、致突变等氯化化合物,是世界上公认的消毒液中最安全、环保、卫生、健康的替代品。

**应用范围：**

水果、蔬菜、餐具、家庭、办公室、餐厅、饭店、宾馆、医院、学校、美容院、宠物、洗浴中心、玩具、脱色、漂白

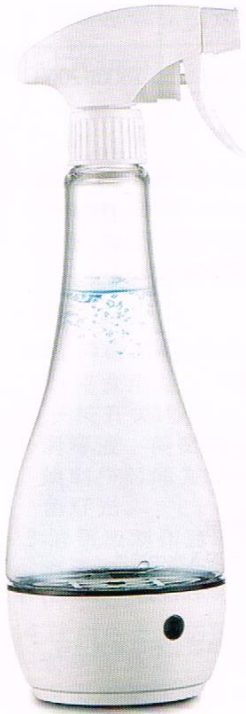
**使用方式：**

浸泡、擦拭和喷雾。有效杀菌率达到99%。

**保养方法**

1. 不要将杯体靠近火源，禁止在微波炉中加热使用。
2. 不要将消毒液制造仪整体放入水中，机体不可浸入水中冲洗。
3. 在制取消毒液完成后，把用剩余的及时用掉，然后用清水把桶清洗干净，晾干，以延长使用寿命。
4. 消毒液对织物有漂白作用，彩色或深色衣服应慎重，不可浸泡真丝、真皮。

# 产品参数



产品名称：家用消毒液生成器  
产品型号：JY-01  
产品容量：500毫升  
电 压：7.4V  
额定功率：15W  
包装尺寸：305/125/125  
电池容量：3600毫安  
配 件：机器X1台  
          充电线X1条  
          量勺X1个

## 产品使用方法 清洗果蔬、保鲜、降解农药

(以下所稀释的原液浓度按高浓度1300-2000 mg/L为准)



### 水果的消毒、去除残留农药、清洁保鲜

使用浓度：500-600mg/L

配制方法：原液稀释3倍，(简单操作：一升水加200ml原液，稀释比例1:3)

使用方法：使用低浓度消毒液浸泡水果5分钟，然后用自来水冲洗。

使用效果：可有效杀灭水果皮上的致病菌和病毒，有效降解残留农药，并具有非常好的防腐保鲜功能。可以加快降解残留农药，去除泥土等污垢，还可以保护水果维生素不受破坏而流失。

其它说明：浸泡后清水冲洗。



### 蔬菜消毒、降解残留农药、清洁保鲜

使用浓度：500-600mg/L

配制方法：原液稀释3倍，(简单操作：一升水加200ml原液，稀释比例1:3)

使用方法：使用低浓度消毒液浸泡蔬菜5分钟，然后用自来水冲洗。

使用效果：不仅可以消毒，而且可以有效的降解残留农药，并且分解粘附在蔬菜上的灰尘。可以加快降解残留农药，保护蔬菜维生素不受破坏而流失。

其它说明：浸泡后清水冲洗。



### 新鲜海鲜消毒

使用浓度：300-500mg/L

配制方法：原液稀释4倍，(简单操作：一升水加200ml原液，稀释比例1:3)

使用方法：使用低浓度消毒液浸泡海鲜10分钟，然后用自来水冲洗。

使用效果：可有效杀灭海产品上的致病菌和病毒。并具有非常好的防腐，保鲜作用。

其它说明：浸泡后清水冲洗。



### 冻肉、鸡鸭、鱼的消毒

使用浓度：200-400mg/L

配制方法：原液稀释5倍，(简单操作：一升水加200ml原液，稀释比例1:3)

使用方法：使用低浓度消毒液浸泡10分钟，然后用自来水冲洗。

使用效果：有效杀灭致病菌和病毒。并具有非常好的防腐，保鲜作用。

其它说明：浸泡后清水冲洗。

### 产品使用方法 家具用品、杀菌消毒

(以下所稀释的原液浓度按高浓度500-800 mg/L为准)



#### 奶瓶、奶嘴消毒、清洁

使用浓度：500-600mg/L

配制方法：原液稀释3倍，机器运行时间为10分钟，产生高浓度消毒液。  
使用方法：用中浓度的消毒液浸泡奶瓶，奶嘴30分钟，浸泡后用清水冲洗。  
使用效果：有效杀灭致病菌和病毒，可以达到彻底消毒的目的。



#### 小孩玩具、清洁消毒

使用浓度：800-1000mg/L

配制方法：原液稀释2倍，机器运行时间为10分钟，产生高浓度消毒液。  
使用方法：用中浓度的消毒液浸泡玩具30分钟，浸泡后用清水冲洗，用喷雾器消毒。  
使用效果：有效杀灭致病菌和病毒，可以达到彻底消毒的目的。



#### 汽车内饰、清洁消毒

使用浓度：800-1000mg/L

配制方法：原液稀释2倍，机器运行时间为10分钟，产生高浓度消毒液。  
使用方法：用中浓度的消毒液用喷雾器消毒、后用清水毛巾擦拭干净。  
使用效果：有效杀灭致病菌和病毒，可以达到彻底消毒的目的。

### 产品使用方法 个人及公共用品、杀菌消毒

(以下所稀释的原液浓度按高浓度800-1800 mg/L为准)



#### 地板、消毒、清洁

使用浓度：800-1000mg/L

配制方法：原液稀释2倍，机器运行时间为10分钟，产生高浓度消毒液。  
使用方法：使用中浓度的消毒液浸泡拖把10分钟后用拖把擦拭地板表面。  
使用效果：清洁效果非常好可以达到真正消毒的目的。

### 产品使用方法 泡除脚气、杀菌消毒

(以下所稀释的原液浓度按高浓度500-800 mg/L为准)



#### 脚气病的治疗

使用浓度：500-800mg/L

配制方法：原液稀释2倍，机器运行时间为10分钟，产生高浓度消毒液。  
使用方法：使用低浓度消毒液浸泡10-15分钟，然后用自来水冲洗。  
使用效果：效果显著，对于因为真菌感染而引起的脚气多数能治愈。  
其它说明：为了预防脚气病，可用喷壶消毒液喷洒鞋内部。



#### 洗手消毒

使用浓度：500-600mg/L

配制方法：原液稀释3倍，(简单操作：一升水加200ml原液，稀释比例1:3)  
使用方法：建议使用低浓度工作，使用低浓度消毒液冲洗或喷洒手部。  
使用效果：有效杀灭致病菌和病毒。

### 产品使用方法 泡除脚气、杀菌消毒

(以下所稀释的原液浓度按高浓度600-900 mg/L为准)



#### 冲洗宠物

使用浓度：600-900mg/L

配制方法：原液稀释2倍，机器运行时间为10分钟，产生高浓度消毒液。  
使用方法：清洗时，首先使用沐浴露清洗宠物的身体，洗干净后倒入2升水和2升中浓度消毒液为宠物洗澡，最后用干净的水清洗宠物身体。  
使用效果：有效消毒，缓解瘙痒，并且去除宠物皮毛中的各种细菌和病毒的滋生繁殖，去除宠物身体上异味。  
其它说明：一开始，宠物可能不习惯消毒液气味，几次以后即可习惯。



#### 冲洗家禽

使用浓度：500-600mg/L

配制方法：原液稀释3倍，机器运行时间为10分钟，产生高浓度消毒液。  
使用方法：用喷雾器喷洒  
使用效果：可以杀菌消毒，去除腥臭味，预防禽流感等。

### 产品使用方法 家具用品、杀菌消毒

(以下所稀释的原液浓度按高浓度500-800 mg/L为准)



#### 厨房、卫生间墙面瓷砖等的消毒、清洁

使用浓度：1500-1800mg/L

配制方法：机器运行时间为10分钟，产生高浓度消毒液。

使用方法：使用中浓度的消毒液浸泡抹布10分钟后擦拭表面或喷洒。

使用效果：清洁效果非常好，瓷砖光洁如新，有效去除异味，真正消毒。



#### 地漏的消毒、去除异味及防蚊、蟑螂、苍蝇孳生

使用浓度：1300-1800mg/L

配制方法：机器运行时间为10分钟，产生高浓度消毒液。

使用方法：使用中浓度的消毒液500毫升，冲洗地漏周围，过5-10分钟后，用5升清水冲洗干净，在夏天每周2次。

使用效果：使用消毒液去有效去除异味，有效预防蚊子、蟑螂、苍蝇孳生，低成本方法很简单。



#### 床单、毛巾被子、枕巾的清洁

使用浓度：1000-1500mg/L

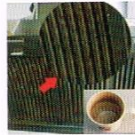
配制方法：原液稀释0.5倍、机器运行时间为10分钟，产生高浓度消毒液。

使用方法：使用中浓度的消毒液浸泡床单、毛巾、枕巾10分钟。

使用效果：对有颜色物品有漂白作用

### 产品使用方法 个人及公共用品、杀菌消毒

(以下所稀释的原液浓度按高浓度800-1800 mg/L为准)



#### 清洗顽固污渍

使用浓度：1500-2000mg/L

配制方法：原液稀释4倍、机器运行时间为10分钟，产生高浓度消毒液。

使用方法：使用中浓度的消毒液浸泡或喷洒，等待10分钟后用清水清洗干净。

使用效果：对有油渍茶渍物有化解作用达到清洁作用。

### 产品保修卡

用户姓名		购买日期	
用户地址			
产品名称或型号	当地经销商盖章		
产品编号			

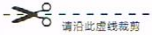
维修中心：

地址：

电话：

注意：1.请妥善保管此卡。需要维修时，凭此卡及票据与本公司特约维修中心联系。

2.地址电话如有变更，请通知特约维修中心



请沿此虚线裁剪

### 产品保修卡登记卡 (回执)

用户姓名		购买日期	
用户地址			
产品名称或型号	产品编号		